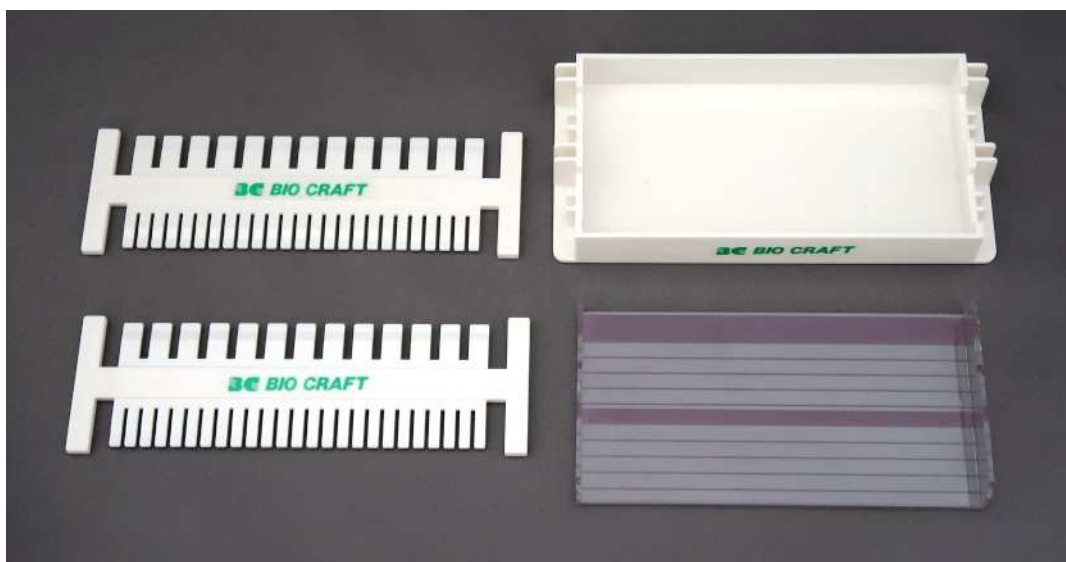


ミューピッドタイプ電気泳動装置を用いた マルチチャンネルピペット対応ゲルの電気泳動 1

●使用製品

- ・NO-200 マルチチャンネルピペット対応ゲルメーカーセット 1組



●ゲル作製方法

コウムは 13 ウェル (12 ウェル+1 マーカー) と 25 ウェル (24 ウェル+1 マーカー) があるが、今回は 13 ウェル×2 本=26 ウェル (24 ウェル+2 マーカー)

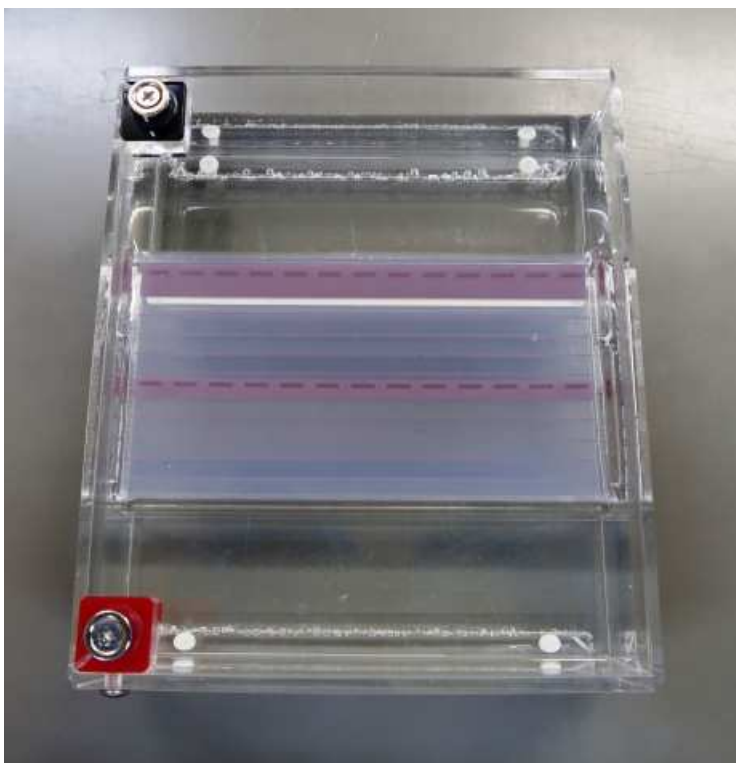


●電気泳動

ゲルを泳動槽にセットし、100V 15分通電した。

泳動槽：PA-560 ミューピッドパーツ対応サブマリン電気泳動槽

もしくはミューピッド 2plus 等

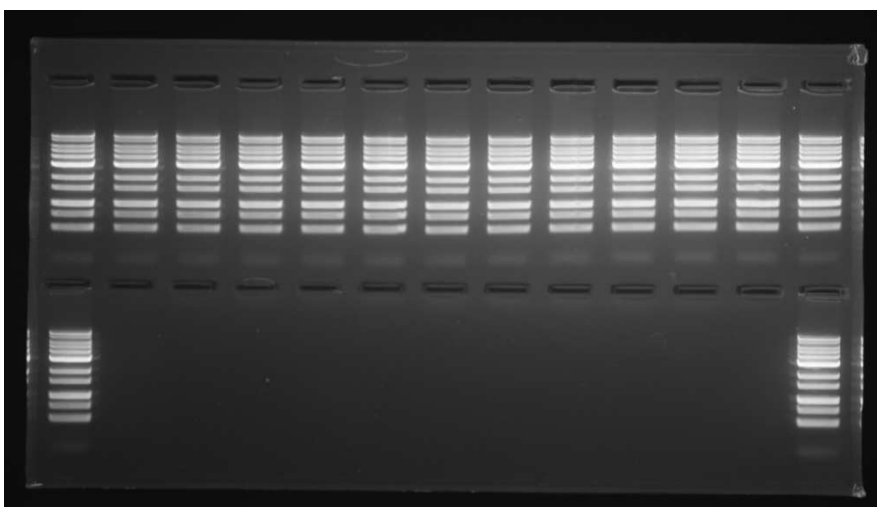


●泳動後

撮影装置：DS-430 ゲル撮影装置 “B-box”

照射装置：LI-410 青緑 LED トランスイルミネーター

他試薬等は下記参照



関連商品一覧

型番	品名	定価（税別）
NO-200	マルチチャンネルピペット対応ゲルメーカーセット	11,800 円
PA-560	ミューピッド対応サブマリン電気泳動槽（ミニ電源+リード線付）	33,000 円
DS-430	ゲル撮影装置 “B-box”	152,000 円
LI-410	青緑 LED トランスイルミネーター	128,000 円
GRG-1000	GRGreen Loading Buffer 6X 1mℓ	8,000 円
PA-G100	アガロース 100g	9,000 円
MG108-1	DNA ラダーマーカー 1kb	5,500 円